

## みんなが使った水はどこへ行くのだろうか？

私たちの家や学校、工場などから流れ出るよごれた水や雨水を下水といいます。下水はどこへ行くのでしょうか。家から流れ出る下水のゆくえを下の点線(--->)で確認してみましょう。

家で一人が1日に使う水の量 **約221L**  
 ……2リットルのペットボトル 110本分になります。  
 (東京都水道局「水道・くらしのガイド」から)

道路にある「雨水ます」、「汚水ます」と「マンホール」も下水道の一部です。

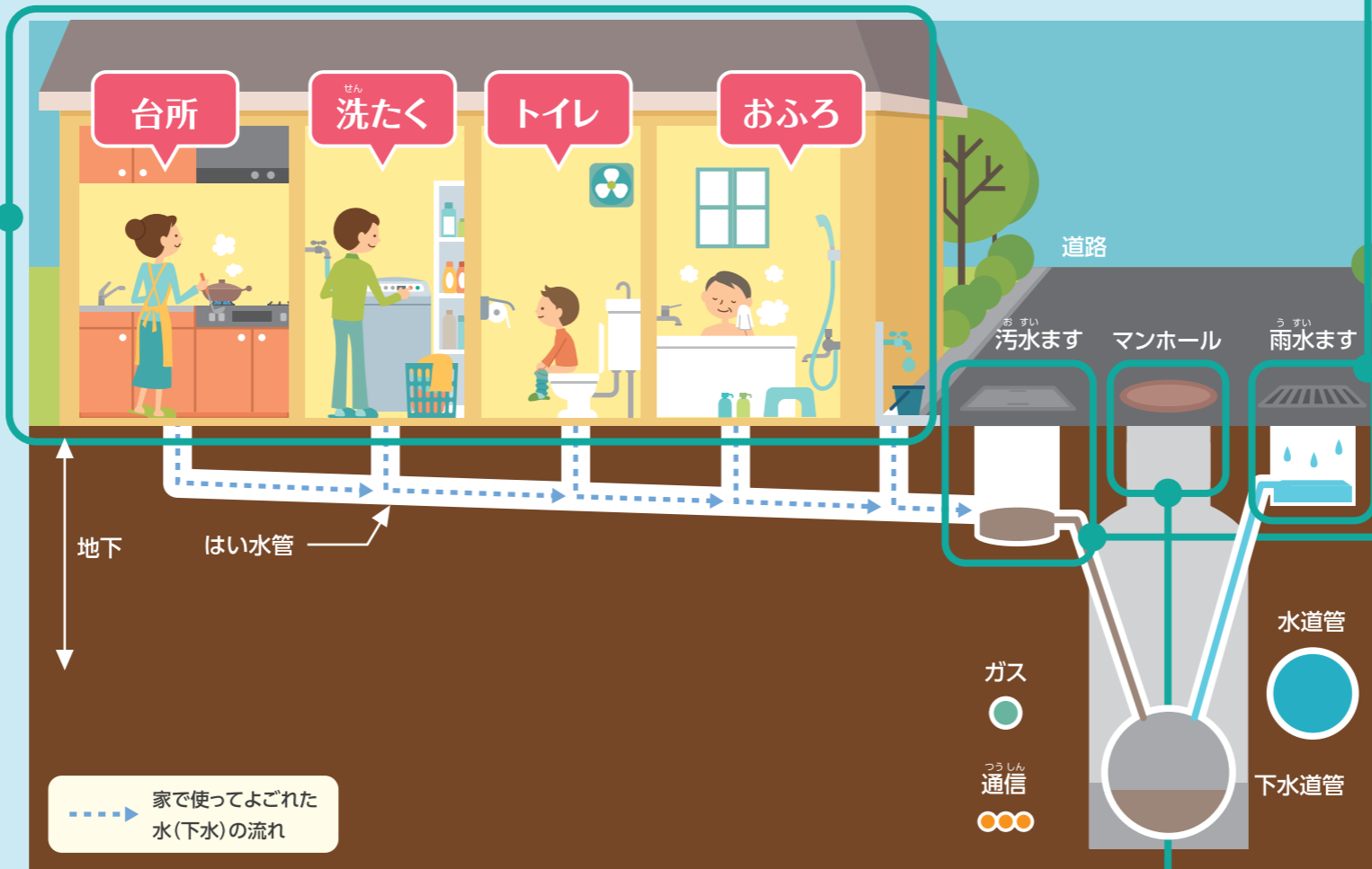
### 下水道の入口

下の写真は下水道の入口です。どこが入口なのか○で囲んでみましょう。



家や庭の下には、よごれた水や雨水を流す管(はい水管)がうめられています。はい水管は、道路の下にある下水道管につながっています。

はい水管は熱に弱いので熱湯を流さないようにしましょう。



### 雨水ます

道路に降った雨が下水道に入る入口です。ふたに雨が入るあなが開いていて、道路などが水びたしになるのを防ぎます。  
 ⚠️ 雨水ますに落ち葉やゴミなどを捨てると、下水道管がつまり、道路などが水びたしになる原因となります。

### 汚水ます

家の下にあるはい水管と、道路の下にある下水道管をつないでいます。下水道管の点検やそうじをするときに使います。

私たちの家や学校の中には、下水道の入口がどこに何個あるか調べてみましょう。

場所  (家・学校など)

予想  個

結果  個

### マンホール

道路の下の下水道管を点検したり、そうじをしたりするときに、人が入るための入口です。  
**【マンホールの語源】**  
 マン(人)とホール(穴)を組み合わせた語。

### 集めて『楽しい♪』コレクションカード!

「マンホールカード」は、下水道関連施設や観光案内所などで無料配布されています。ぜひ、集めてみてね!

### 東京都のマンホール

自分の住んでいるところのマンホールを調べてみよう

都の花「ソメイヨシノ」、都の木「イチョウ」、都民の鳥「ユリカモメ」がかかれています。

都内のマンホールふたデザインです! ぜひ見てね!

下水道に入ったよごれた水はどこに流れていくのだろうか?

