



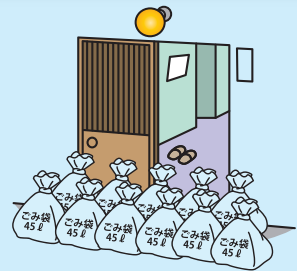
水再生センター見学者への雨水浸透模型の説明



# 多摩地域の皆さまへ 浸水ゼロ・安全・快適!下水道 ～みんなで備えて、浸水からまちを守ろう!～

## お客様の「浸水の備え」をお願いします

ゴミ袋を使用した簡易水のうを紹介しています!



## 雨水ますの上に物を置かないで

「雨水ます」にゴミを入れたり、上に物を置いたりしないでください!



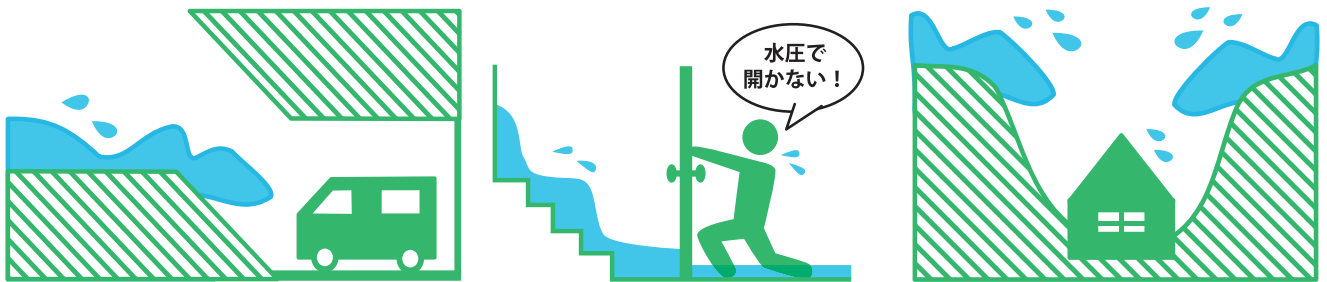
# 01 お客様の「浸水の備え」をお願いします

- 豪雨時には、雨水ますに入らなかった雨が、道路から流れ込み、浸水を引き起こす恐れがあります。

こんな場所では特にご注意を!

入口が道路面よりも低い場所（地下駐車場、半地下建物、地下室）

坂下・くぼ地など



- 「土のう」「止水板」等により、水深の浅い浸水を軽減することができます。

浸水対策の例



土のう設置



長い板を使った止水板

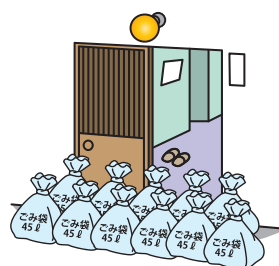
- ・土のうなどの対策により、浸水被害を軽減させます。
- ・市町村で「土のう」の配布などを行っている場合があります。
- ・詳しくは市町村にお問い合わせください。

- ご家庭で出来るごみ袋を使った簡易水のうの活用例を紹介いたします。

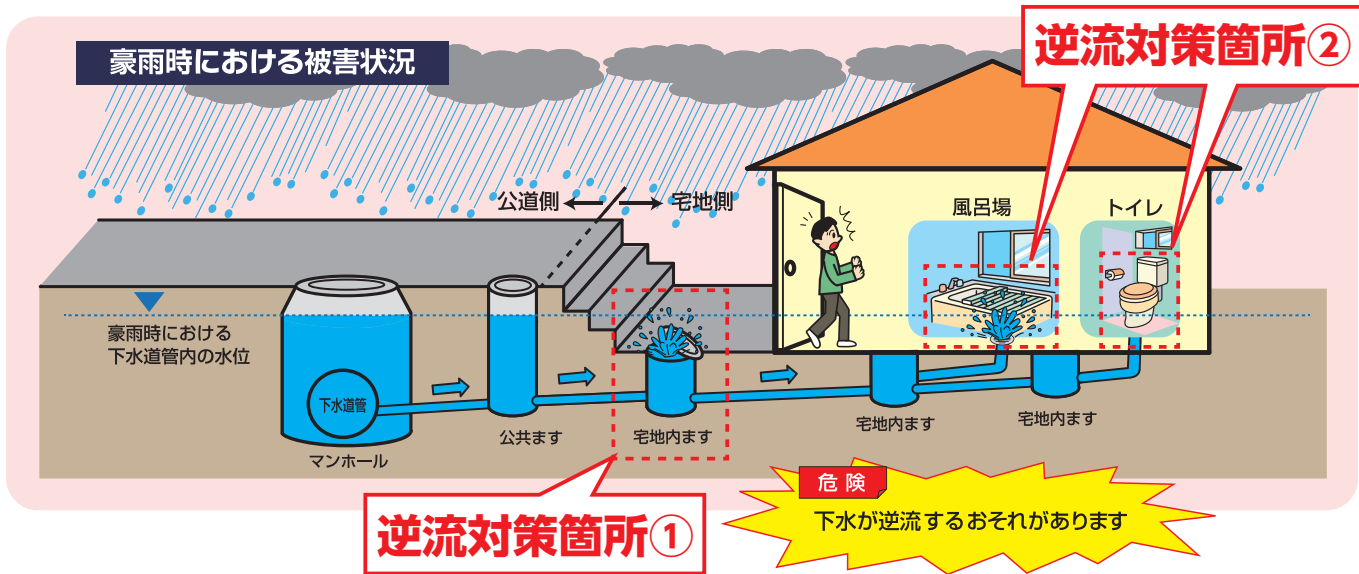
- ごみ袋を利用して「簡易水のう」を作ることが出来ます。「簡易水のう」は段ボール箱と併用することで強度が増します。

ごみ袋を利用した簡易水のう

簡易水のうと段ボール箱の併用



●豪雨時に下水道管内の水位が上昇することで、トイレや風呂場などから、下水が**逆流**する場合があります。



逆流対策箇所① 宅地内ますの逆流対策の例

- ・宅地内ますへの逆流防止弁や水中ポンプの設置により下水道からの逆流を防ぎ、トイレ・風呂場を使用することができます。

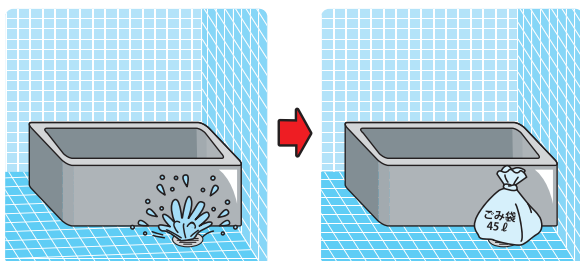
詳しくは  
下水道局ホームページまで

半地下建物 浸水



逆流対策箇所② 簡易水のうによる逆流対策の例

風呂場の排水溝に簡易水のうを置くことで、逆流を防ぐことができます。



便器内に簡易水のうを置くことで、逆流を防ぐことができます。

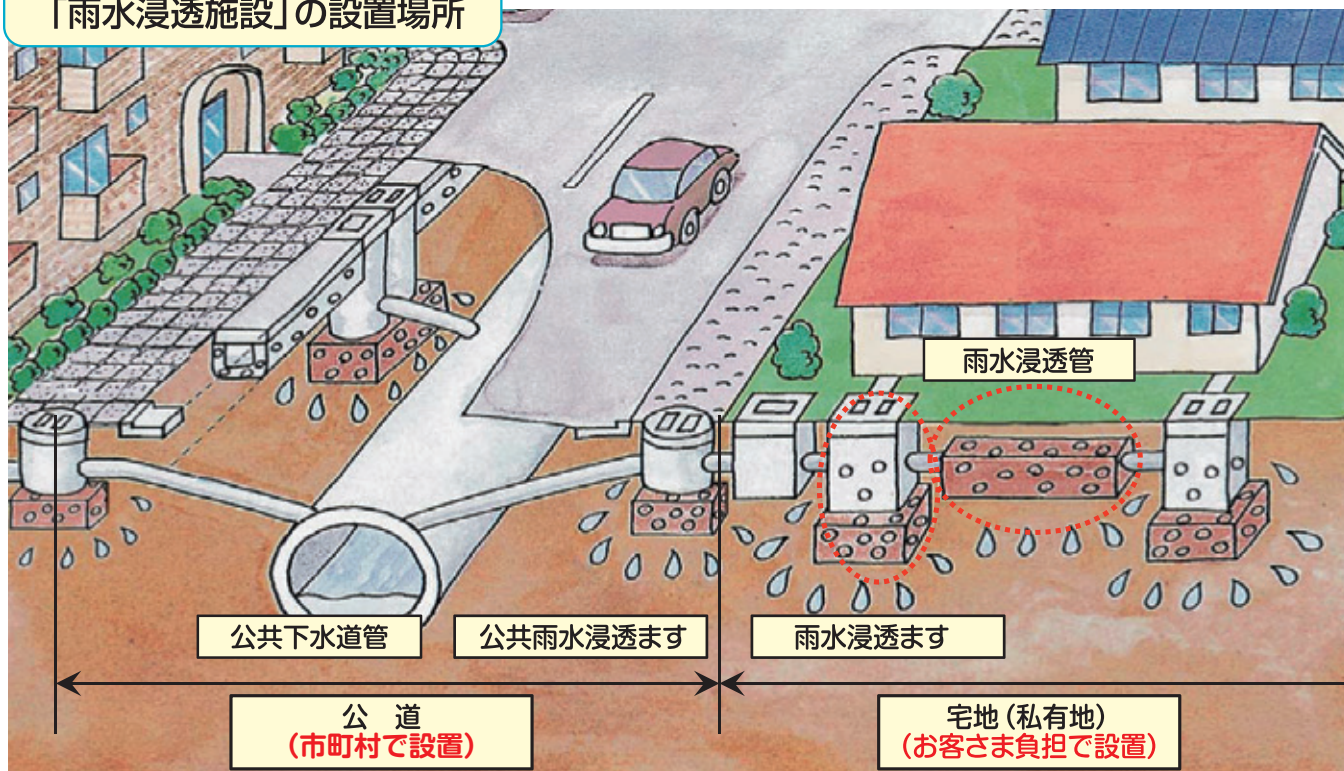




## 02 雨水浸透施設の設置をお願いします

- 都市化が進み、**地中に浸透する雨水の量が減少**しています。
- 雨水浸透施設は、屋根に降った雨を地中に浸透させます。
- 浸水被害を軽減**することができます。

### 「雨水浸透施設」の設置場所



雨水浸透ます  
(直径 15 ~ 50cm 程度)



浸透管 (排水管)



### 雨水浸透施設の設置をするに当たって

Q1 どんな場所でも設置できるの？

A1 都内のほとんどの地域で設置可能ですが、以下のように設置できない場所があります。

- × かけ地や急傾斜地の地域
- × 地すべりの危険がある地域
- × 汚水を流す「ます」や「排水管」

Q2 補助金や助成金ははでるの？

A2 市町村によっては、雨水浸透施設設置費用の助成制度があります。

※詳しくは市町村にお問合せください



# 03 雨水ますの上に物を置かないで

- 下水道には、道路や宅地に降った雨をすみやかに下水道管に流して、浸水から街を守る役割があります。
- 都市化が進み、下水道へ流入する雨水量が増加しています！

## 雨水ます



- ・道路の側道に設置される「雨水ます」が下水道への雨水の入り口になります。
- ・「雨水ます」にゴミを入れたり、上に物を置いたりすると、雨水が下水道管へ流れ込まず浸水を引き起こす危険性が高くなります！

## 浸水対策についてのお問合せ

### 市町村窓口（代表窓口）

- 浸水などで「下水道」に関すること
- 排水についてのご相談
- 雨水浸透ますについて
- マンホールからの水のおふれ、臭気
- マンホールの蓋が壊れたり、蓋が外れている
- 下水の流れが悪い（詰まりなど）
- 大雨時の緊急対応など水防について
- 浸水が発生した場合の消毒について
- 市町村道に設置されている雨水ますの清掃など

八王子市	TEL 042-626-3111	福生市	TEL 042-551-1511
立川市	TEL 042-523-2111	狛江市	TEL 03-3430-1111
武蔵野市	TEL 0422-51-5131	東大和市	TEL 042-563-2111
三鷹市	TEL 0422-45-1151	清瀬市	TEL 042-492-5111
青梅市	TEL 0428-22-1111	東久留米市	TEL 042-470-7777
府中市	TEL 042-364-4111	武蔵村山市	TEL 042-565-1111
昭島市	TEL 042-544-5111	多摩市	TEL 042-375-8111
調布市	TEL 042-481-7111	稲城市	TEL 042-378-2111
町田市	TEL 042-722-3111	羽村市	TEL 042-555-1111
小金井市	TEL 042-383-1111	あきる野市	TEL 042-558-1111
小平市	TEL 042-341-1211	西東京市	TEL 042-464-1311
日野市	TEL 042-585-1111	瑞穂町	TEL 042-557-0501
東村山市	TEL 042-393-5111	日の出町	TEL 042-597-0511
国分寺市	TEL 042-325-0111	檜原村	TEL 042-598-1011
国立市	TEL 042-576-2111	奥多摩町	TEL 0428-83-2111

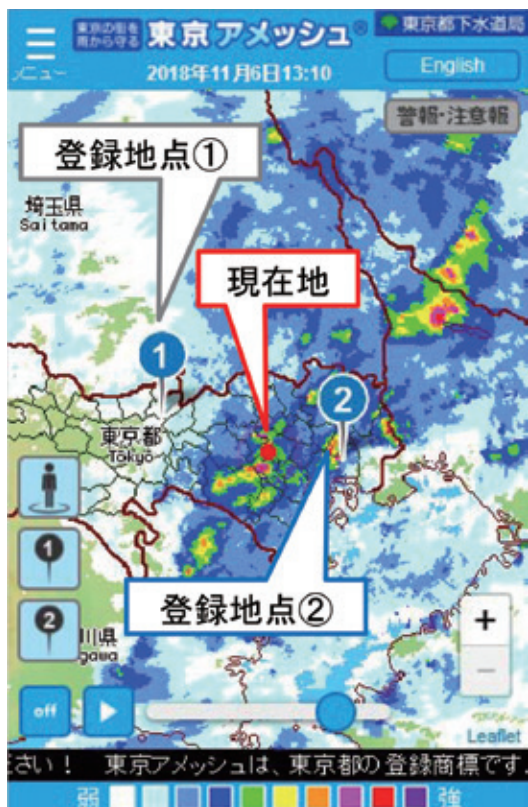
※流域下水道、幹線管きよについては、下水道局流域下水道本部 技術部計画課 TEL 042-527-4828  
又は 施設管理課 TEL 042-527-4592



# 降雨情報システム「東京アメッシュ」<sup>®</sup>

「東京アメッシュ」スマートフォン版を配信しています。  
★雨の降り具合を10段階に色分けし、リアルタイムで更新！！  
★過去2時間分のデータを再生可能！！

## スマートフォン版



★より操作しやすく、より見やすく

★GPS機能による現在地表示

★希望する2地点の登録が可能

### ● 二次元コード



左記のマークを読み取るとURLが取得できます。

### ● アイコン



スマートフォン端末で『メニュー』→『ホーム画面に追加』の操作を行うと、アイコンが登録されます。

## パソコン版 (<https://tokyo-ame.jwa.or.jp/>)

ご覧になりたい市町村をプルダウンメニューよりお選び下さい。

