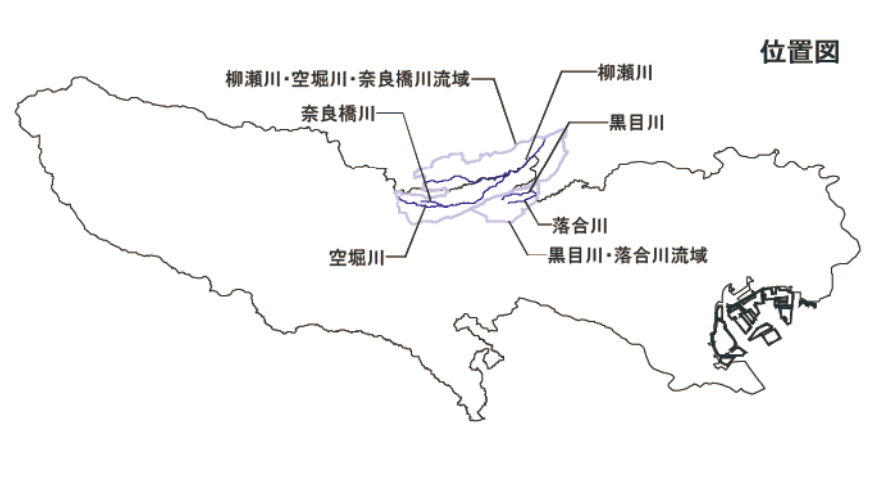


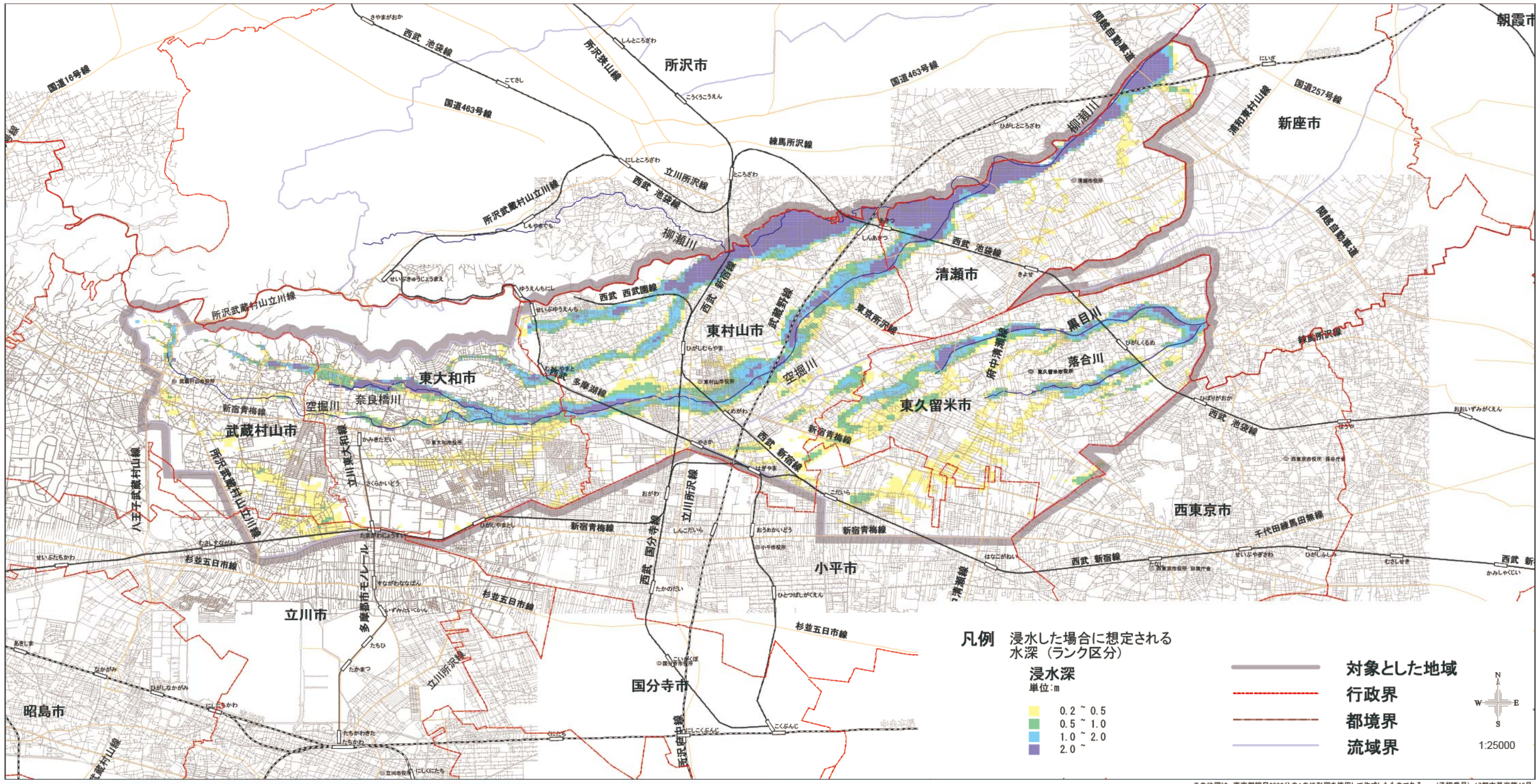
黒目川、落合川、柳瀬川、空堀川及び奈良橋川流域浸水予想区域図

1. 黒目川、落合川、柳瀬川、空堀川及び奈良橋川流域浸水予想区域図について
- この図は、黒目川、落合川、柳瀬川、空堀川及び奈良橋川の流域を対象にして、大雨が降った場合に、浸水が予想される区域と想定される最大の水深を示したものです。
 - 指標には、洪水の可能性について知っていただくことにより、「緊急時の水防、避難」、「水害に強い生活様式の工夫」等に役立てていただくようお願いいたします。
 - この浸水予想区域図は、平成12年9月に発生した東海豪雨が「対象とした地域」に降った場合に、シミュレーションにより予測される浸水の状況を示したものです。シミュレーションでは、対象とした地域における現時点での河川及び洪水調節池及び下水道の整備状況等を考慮しています。
 - 浸水の予想される区域及びその程度は、雨の降り方や土地の形態の変化及び河川、下水道の整備状況等により変化することがあります。
2. 基本的事項等
- 作成主体 都市型水害対策連絡会
 - 作成年月日 平成17年6月8日
 - 対象とした地域 黒目川、落合川、柳瀬川、空堀川及び奈良橋川流域
 - 対象とした降雨 平成12年9月 東海豪雨
(総雨量 589mm、時間最大雨量 114mm)
 - 関係市 立川市、小平市、東村山市、西東京市、東大和市、清瀬市、東久留米市、武蔵村山市
3. 図面の見方のポイント
- 一般的に河川沿いは低地であるため、浸水したときの水深が大きくなり注意が必要です。また、河川から離れていても、青・緑色で示される場所では、地盤が低いため、浸水したときの水深が大きくなるので注意して下さい。
なお、表示は一辺が50メートルのメッシュ(区画)単位になっており、水深はメッシュ内において最大の水深となる地点のデータで表示しています。



【問い合わせ先一覧】

東京都建設局河川部計画課	03(5321)1111	(代)
立川市市民生活部防災課	042-523-2111	(代)
小平市生活文化部防災安全課	042-341-1211	(代)
東村山市市民部防災安全課	042-393-5111	(代)
西東京市環境防災部防災課	0424-64-1311	(代)
東大和市総務部総務課	042-563-2111	(代)
清瀬市総務部防災安全課	0424-92-5111	(代)
東久留米市都市建設部管理課	0424-70-7777	(代)
武蔵村山市総務部防災安全課	042-565-1111	(代)



この図は、東京都縮尺2500分の1の地形図を使用して作成したものである。(承認番号) 17都市基交第46号