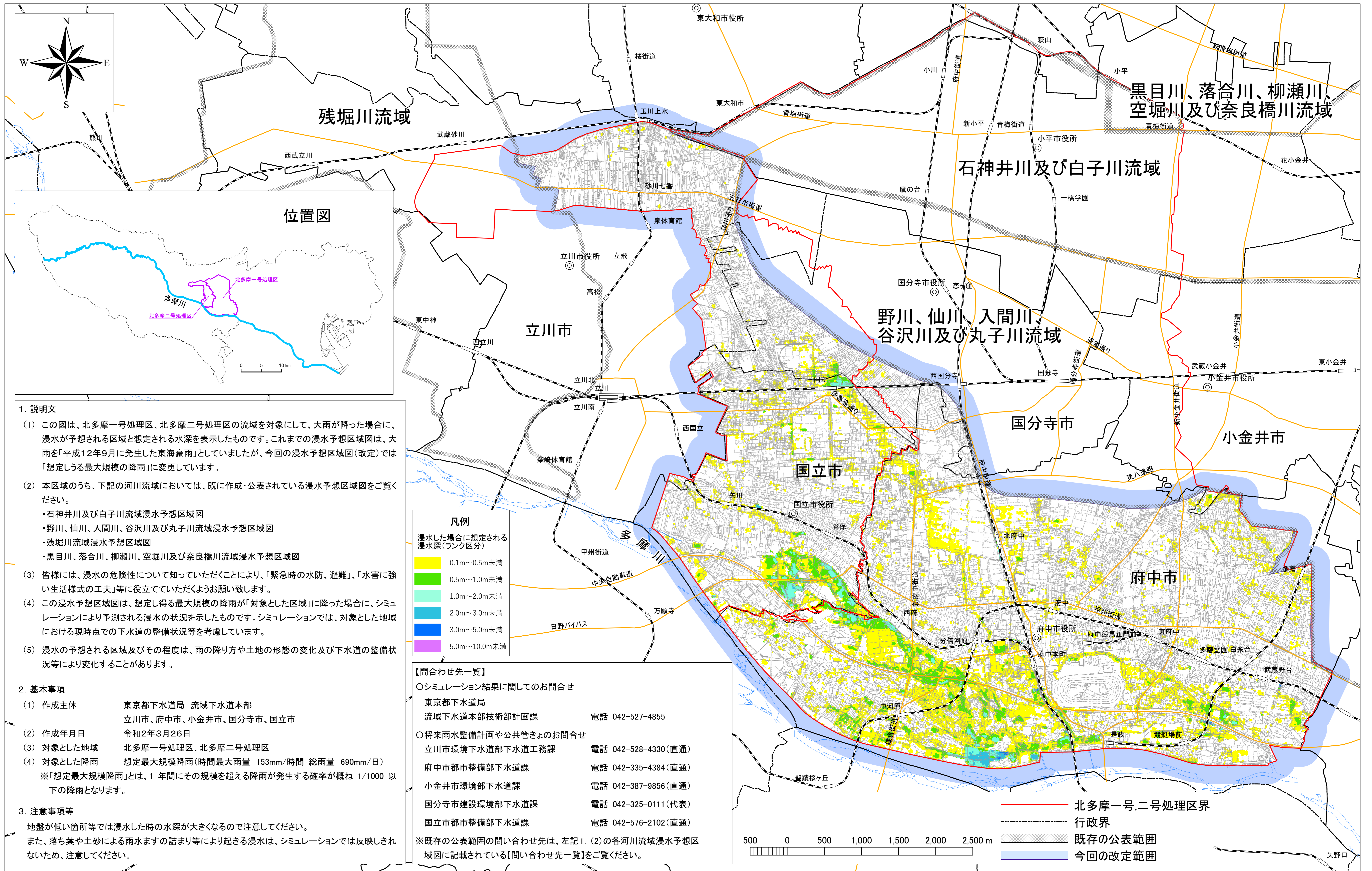


北多摩一号処理区、北多摩二号処理区流域 浸水予想区域図(改定)



1. 説明文

(1) この図は、北多摩一号処理区、北多摩二号処理区の流域を対象にして、大雨が降った場合に、浸水が予想される区域と想定される水深を表示したものです。これまでの浸水予想区域図は、大雨を「平成12年9月に発生した東海豪雨」としていましたが、今回の浸水予想区域図(改定)では「想定しうる最大規模の降雨」に変更しています。

(2) 本区域のうち、下記の河川流域においては、既に作成・公表されている浸水予想区域図をご覧ください。

- ・石神井川及び白子川流域浸水予想区域図
- ・野川、仙川、入間川、谷沢川及び丸子川流域浸水予想区域図
- ・残堀川流域浸水予想区域図
- ・黒目川、落合川、柳瀬川、空堀川及び奈良橋川流域浸水予想区域図

(3) 皆様には、浸水の危険性について知っていただくことにより、「緊急時の防水、避難」、「水害に強い生活様式の工夫」等に役立てていただくようお願い致します。

(4) この浸水予想区域図は、想定し得る最大規模の降雨が「対象とした区域」に降った場合に、シミュレーションにより予測される浸水の状況を示したものです。シミュレーションでは、対象とした地域における現時点での下水道の整備状況等を考慮しています。

(5) 浸水の予想される区域及びその程度は、雨の降り方や土地の形態の変化及び下水道の整備状況等により変化することがあります。

2. 基本事項

(1) 作成主体 東京都下水道局 流域下水道本部
立川市、府中市、小金井市、国分寺市、国立市

(2) 作成年月日 令和2年3月26日

(3) 対象とした地域 北多摩一号処理区、北多摩二号処理区

(4) 対象とした降雨 想定最大規模降雨(時間最大雨量 153mm/時間 総雨量 690mm/日)
※「想定最大規模降雨」とは、1年間にその規模を超える降雨が発生する確率が概ね 1/1000 以下の降雨となります。

3. 注意事項等

地盤が低い箇所等では浸水した時の水深が大きくなるので注意してください。
また、落ち葉や土砂による雨水ますの詰まり等により起きる浸水は、シミュレーションでは反映しきれないため、注意してください。

凡例

浸水した場合に想定される浸水深(ランク区分)

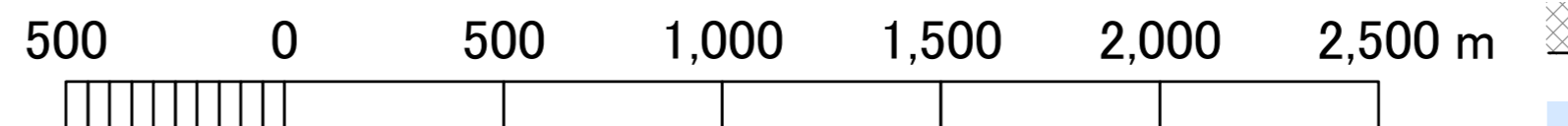
0.1m~0.5m未満
0.5m~1.0m未満
1.0m~2.0m未満
2.0m~3.0m未満
3.0m~5.0m未満
5.0m~10.0m未満

【問い合わせ先一覧】

○シミュレーション結果に関してのお問合せ
東京都下水道局 流域下水道本部技術部計画課 電話 042-527-4855

○将来雨水整備計画や公共きよのお問合せ
立川市環境下水道部下水道工務課 電話 042-528-4330(直通)
府中市都市整備部下水道課 電話 042-335-4384(直通)
小金井市環境部下水道課 電話 042-387-9856(直通)
国分寺市建設環境部下水道課 電話 042-325-0111(代表)
国立市都市整備部下水道課 電話 042-576-2102(直通)

※既存の公表範囲の問い合わせ先は、左記1.(2)の各河川流域浸水予想区域図に記載されている【問い合わせ先一覧】をご覧ください。



— 北多摩一号、二号処理区界
- - - 行政界
■ 既存の公表範囲
■ 今回の改定範囲