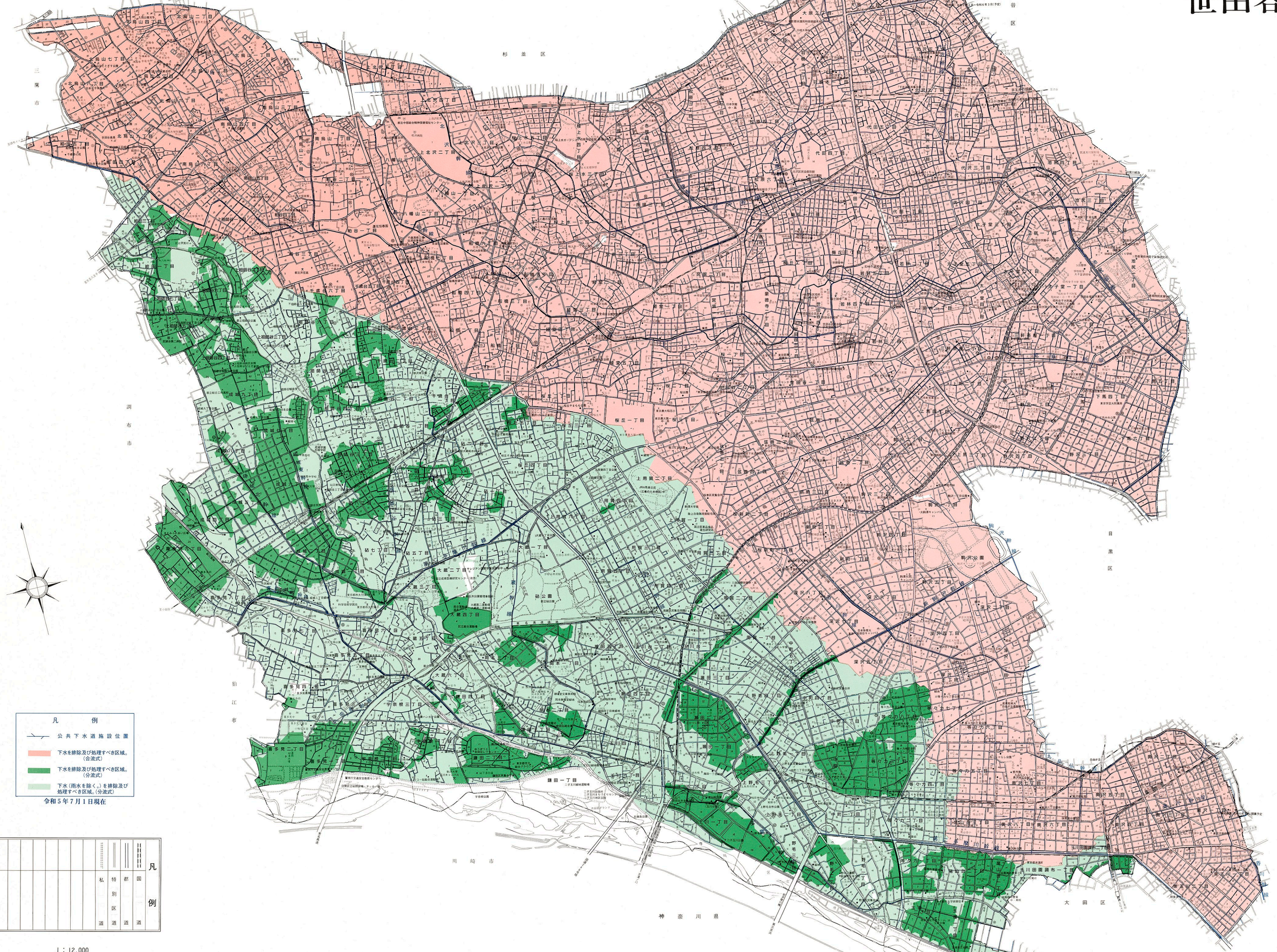


東京都下水道告示現況図

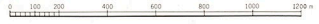
世田谷区



- 凡 例
- 公共下水道施設位置
 - 下水を排除及び処理すべき区域。(合流式)
 - 下水を排除及び処理すべき区域。(分流式)
 - 下水(雨水を除く)を排除及び処理すべき区域。(分流式)
- 令和5年7月1日現在

凡	例
私	特別区
道	水道
道	道

1 : 12,000



不詳掲載