

# 足立区

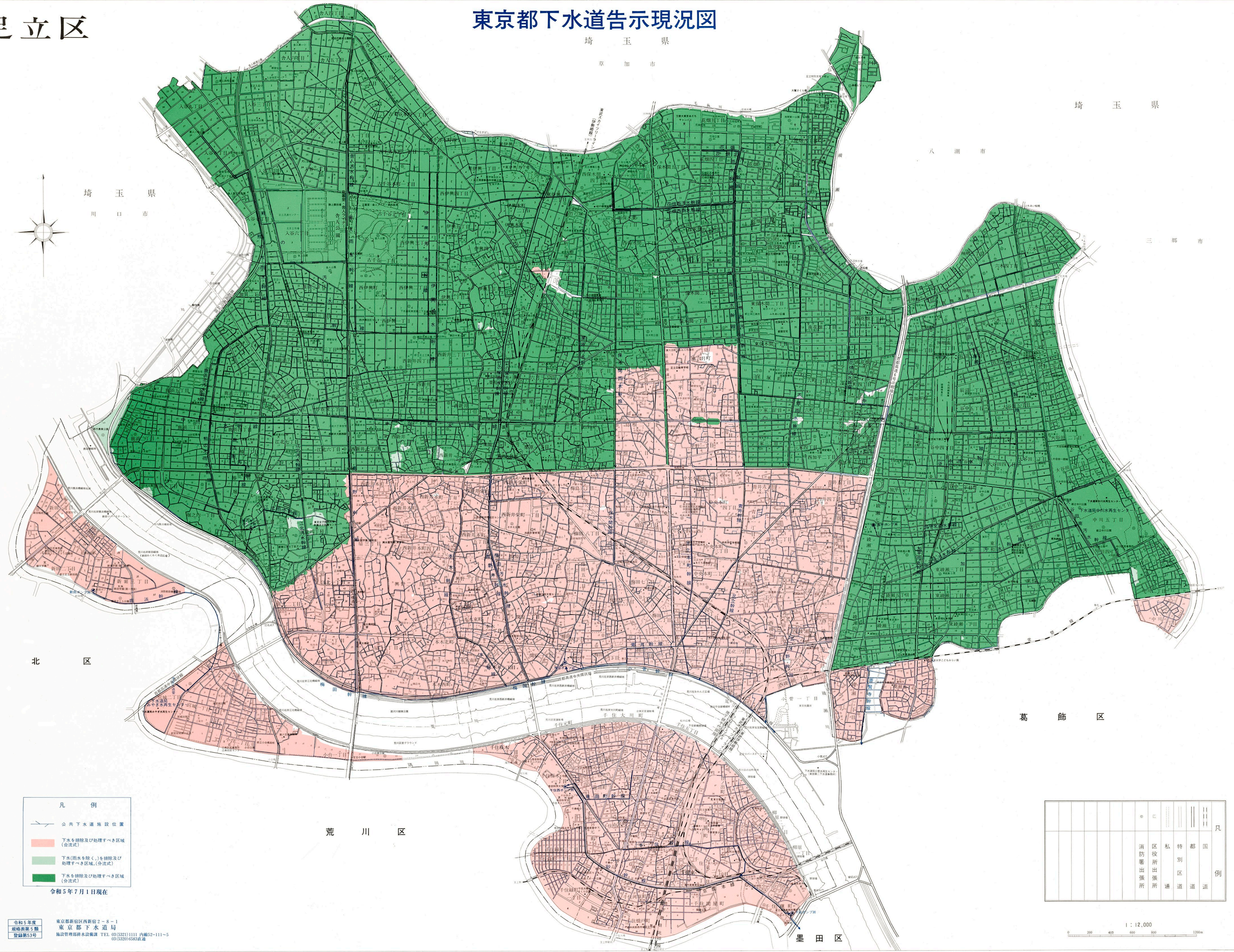
## 東京都下水道告示現況図

埼玉県  
草加市

埼玉県  
八潮市

埼玉県  
三郷市

埼玉県  
川口市



- 凡 例
- 公共下水道施設位置
  - 下水を排除及び処理すべき区域 (合流式)
  - 下水(雨水を除く)を排除及び処理すべき区域 (分流式)
  - 下水を排除及び処理すべき区域 (分流式)
- 令和5年7月1日現在

○	■				凡 例
消防署出張所	区役所出張所	私 道	特 区	都 道	国 道

令和5年度  
規格表第5号  
登録第53号

東京都新宿区西新宿2-8-1  
東京都下水道局  
施設管理部排水課 TEL 03(322)1111 内線52-111-5  
03(3220)6833直通

1 : 12,000

不詳現況