

# シリーズ 下水道探訪

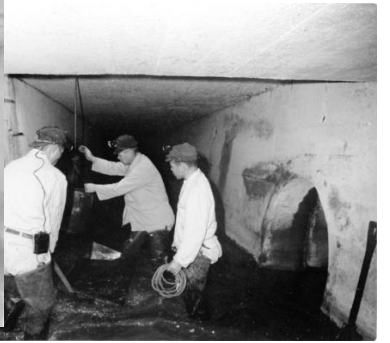
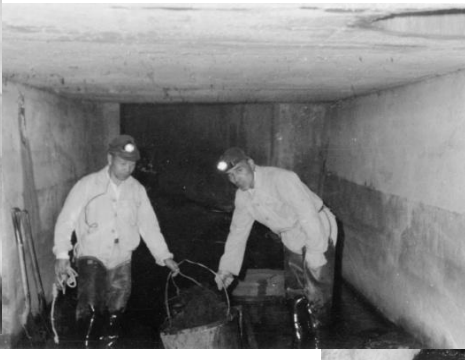
東京の足元を流れる下水道は、様々な顔を持っています。  
ここでは、下水道に関するいろいろな施設や取組をシリーズでご案内しています。

下水道管には、ゴミや土砂が自然にたまり、放置しておくと、下水の流れを妨げたり、悪臭を発生させたり、大雨の時には下水をあふれさせる恐れがあります。そのため、快適な都市機能を支えていくためには、下水道管の定期的な清掃は欠かせません。

今回は下水道管内の清掃作業の様子を懐かしい写真とともにご紹介します。



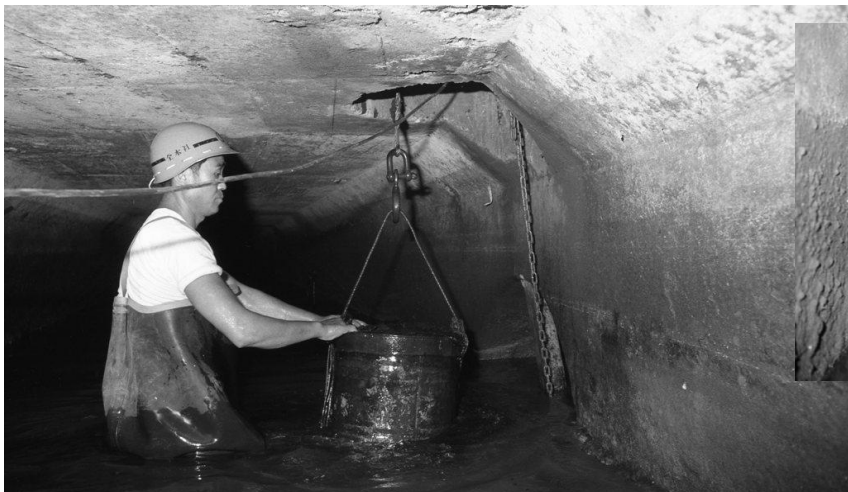
撮影：1963年



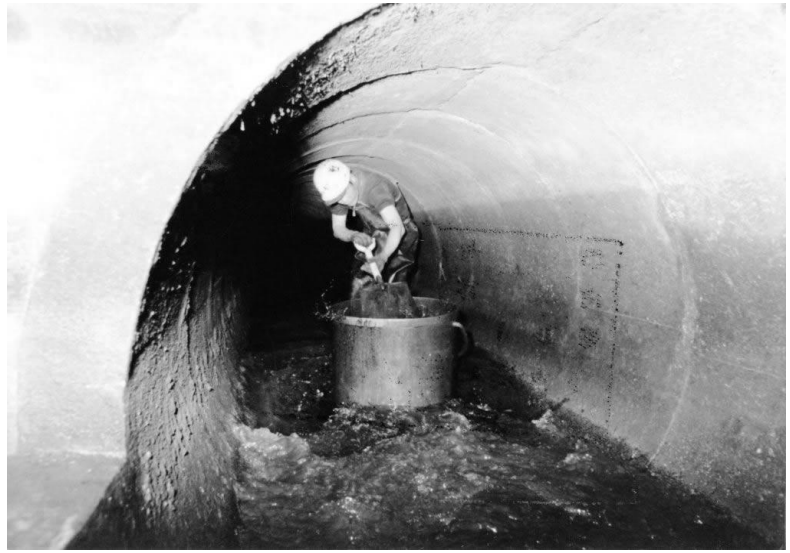
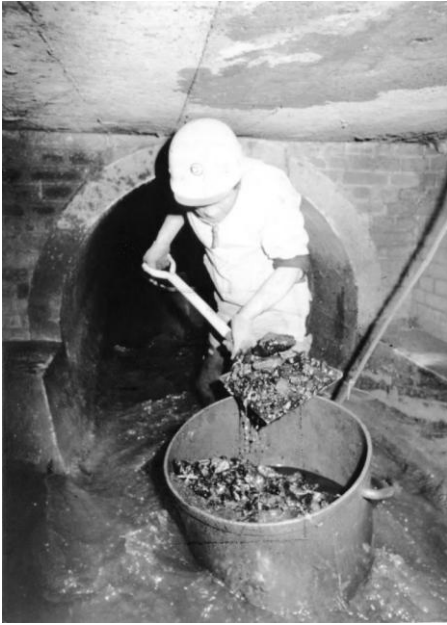
撮影:1963年



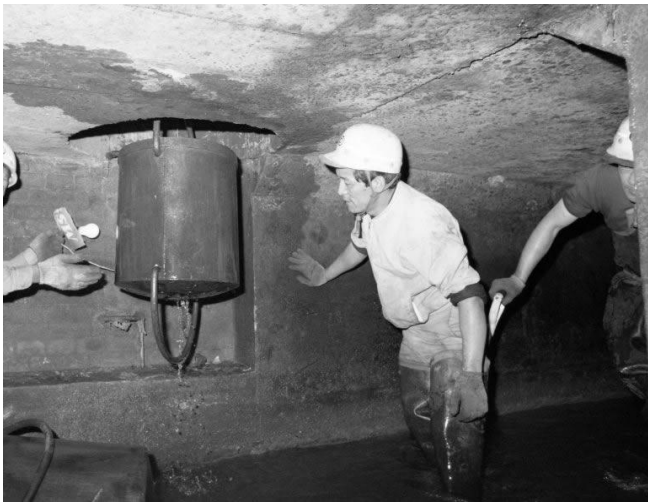
撮影:1963年



撮影:1974年



撮影:1975年



撮影:1975年



撮影:1979年



撮影:1983年



「東京都の下水道2010」より



下水道管を正常に働かせるためには、下水道管内の定期的な清掃がかかせません。  
堆積物の搬出方法はバケツによる搬出からバキュームで吸い上げる方法に変わっても、直接人が作業を行うことは変わらないんだよ！！  
今回は、東京オリンピックの前年(1963年)から今日までの搬出の様子をご紹介します。