

# Q7

욕실이나 세면기에 쌓인  
머리카락, 그대로 흘러보내도  
괜찮나요?



# A7

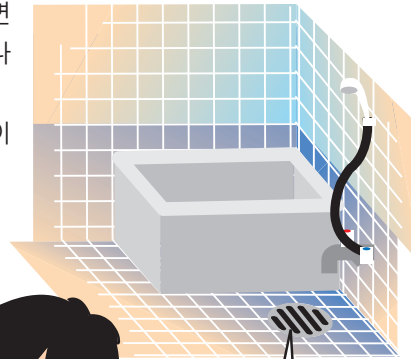
배수관이 막히는 원인이 됩니다.  
머리카락은 자주 제거하세요.

배수구 위에 덮어놓은 거름망에 쌓인 머리카락을 자주 청소하면 배수구로 흘러나가는 것을 막을 수 있습니다.

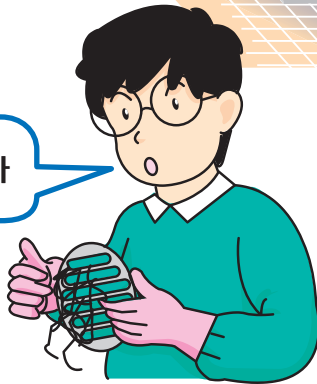
벨 트랩의 '벨' 부분을 빼고 사용하면 트랩의 기능을 하지 못해서 악취나 막히는 원인이 되므로 주의하십시오.

또한, 벨 트랩 내부에도 머리카락 등이 쌓여 있으므로 자주 청소하세요.

(P14도 참조하십시오.)



자주 제거하면 괜찮아



벨 트랩  
정상적인 상태

