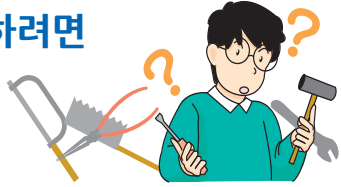


Q18

배수관 공사를 의뢰하려면
어떻게 해야 하나요?



A18

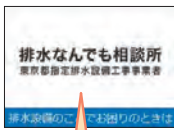
도쿄도 지정 배수설비공사 사업자에게
공사를 의뢰하십시오.

배수관 공사를 의뢰할 때는 몇 개 회사에서 견적을 받아 충분히 검토한 후
계약하십시오.

하수도국 홈페이지에서 지역별 도쿄도 지정 배수설비공사 사업자를 검색할 수
있습니다 (P23~24 참조).

※다마 지역의 지정사업자는 각 시정촌의 하수도 담당 부서에 문의하십시오.

도쿄도 지정 배수설비공사 사업자를 홈페이지에서 검색하자!!



● 배수 무엇이든 상담소 ·
도쿄도 지정 배수설비공
사 사업자 클릭

お近くの排水なんでも相談所・
東京都指定排水設備工事
事業者をお知りになりたい場合
は、ここをクリックしてください。

● 배수 무엇이든 상담소 ·
도쿄도 지정 배수설비
공사사업자를 클릭

거주하는 지역을 클릭



화장실이나 주방 등의 주택 내 배수설비에
문제가 생기면 '배수 무엇이든 상담소' 로!
왼쪽에 소개된 순서로 홈페이지에서
가까운 '배수 무엇이든 상담소'를 검색할 수
있습니다.



위의 마크를 찾으세요.

지역별 도쿄도 지정
배수설비공사
사업자 목록이 표시
됩니다.

※다마 지역의 지정 사업자에 대해서는 각 시정촌의 하수도 담당 부서에 문의하십시오.

배수설비 (택지 안의 하수를 공공 하수도로 보내기 위한 배수관 등) 공사를 하기 위해서는
하수도국에 신고해야 합니다 (도쿄도 지정 배수설비공사 사업자가 신고합니다.).

※자세한 내용은 가까운 각 하수도 사무소 고객 서비스과에 상담하십시오.