

# 第1章 追加計画の概要

# 第 1 章 追加計画の概要

## 1. 地区別計画

平成 16 年 10 月の台風 22 号、23 号により発生した浸水被害への対応を図るため、新クイックプランに「重点地区」を 5 地区、「小規模対応箇所」を 41 箇所追加する。

それぞれの地区ごとの選定理由と具体的な事業内容を示す。

### 重点地区

- ・平成 16 年 10 月の台風 22 号、23 号により浸水被害が集中して発生した地区
- ・平成 16 年 10 月の台風 22 号、23 号により浸水被害が発生し、また、過去 5 カ年に浸水被害が発生している地区（繰り返し浸水被害が発生している地区）
- ・建設中の幹線や主要枝線を先行整備し、貯留管として利用するなど、効果的な対策を実施

		地 区 名	事 業 内 容
追 加	38	世田谷区松原	貯留管の整備
	39	品川区西中延	第二立会川幹線の整備（暫定貯留） バイパス管の整備
	40	大田区千鳥・久が原・下丸子	主要枝線の先行整備（暫定貯留）
	41	台東区竜泉・下谷	主要枝線の先行整備（暫定貯留）
	42	足立区千住	主要枝線の先行整備（暫定貯留）

追加の重点地区は、次頁以降（p.3～5）にシミュレーションの結果を示す

## 流出解析シミュレーションによる重点地区（新規追加地区）の事前評価

### <流出解析シミュレーションを活用した理由>

事業効果を流出解析シミュレーションによって事前評価し、対策前後の効果を定量的に比較することが可能

お客さまに分かりやすい計画となるよう、イメージ図で表示することが可能

### （流出解析シミュレーションによる事前評価）

新規追加の重点地区（5地区）について、流出解析シミュレーションにより貯留管やバイパス管などの効果を分析

### （流出解析シミュレーションの条件）

1時間50mmの計画降雨を条件にシミュレーションを行い、浸水範囲、浸水深を対策前後で比較

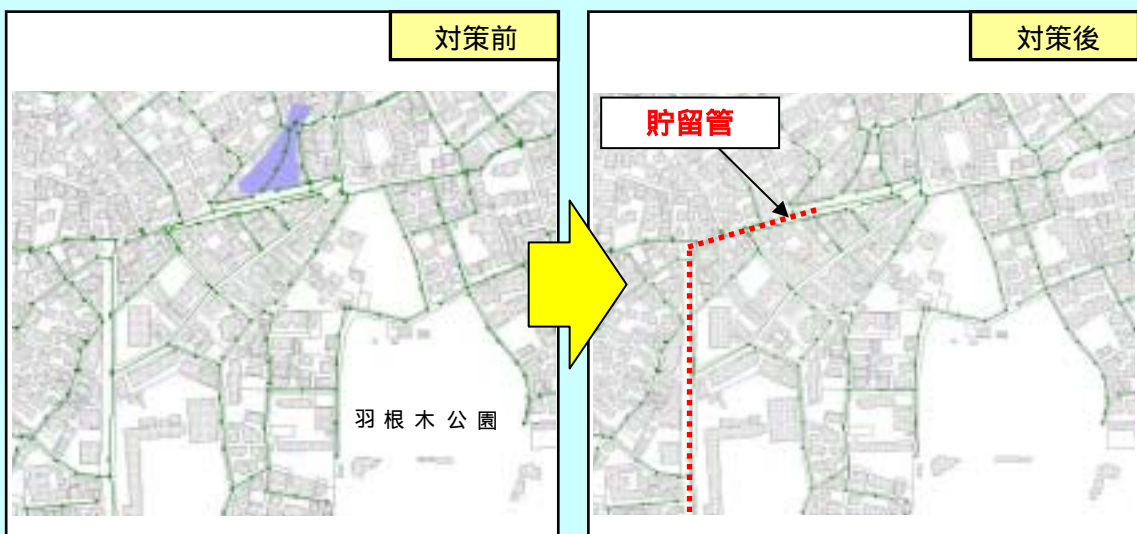
### （流出解析シミュレーションによる結果の表示方法）

浸水深は、対策前後ともに浸水深が最大になる地点のデータを図示

### （重点地区 38） 世田谷区松原

（対策内容） 貯留管の整備

（分析結果） 浸水の解消

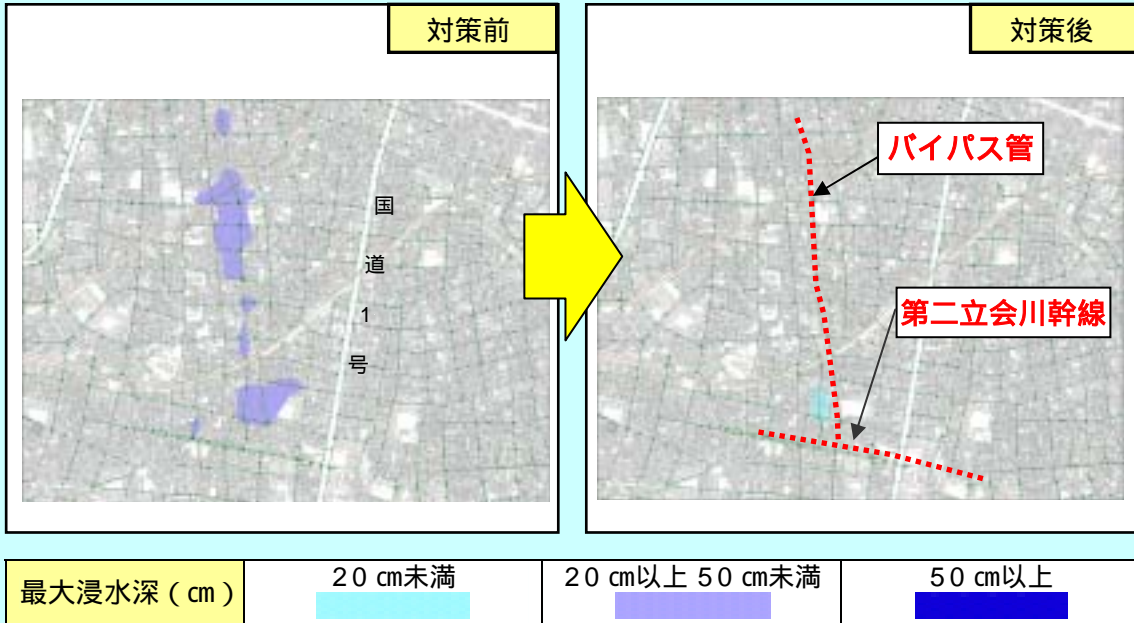


最大浸水深 (cm)	20 cm未満	20 cm以上 50 cm未満	50 cm以上

(重点地区 39) 品川区西中延

(対策内容) 第二立会川幹線の先行整備(暫定貯留)とバイパス管の整備

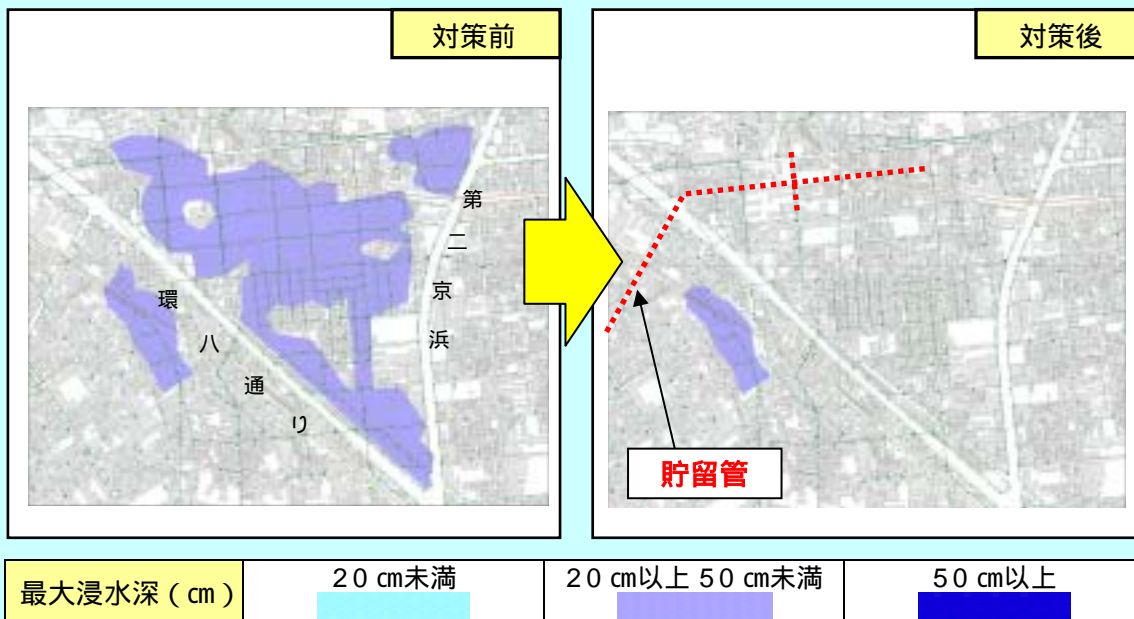
(分析結果) 浸水範囲、浸水深とも大幅に減少



(重点地区 40) 大田区千鳥・久が原・下丸子

(対策内容) 主要枝線の先行整備(暫定貯留)

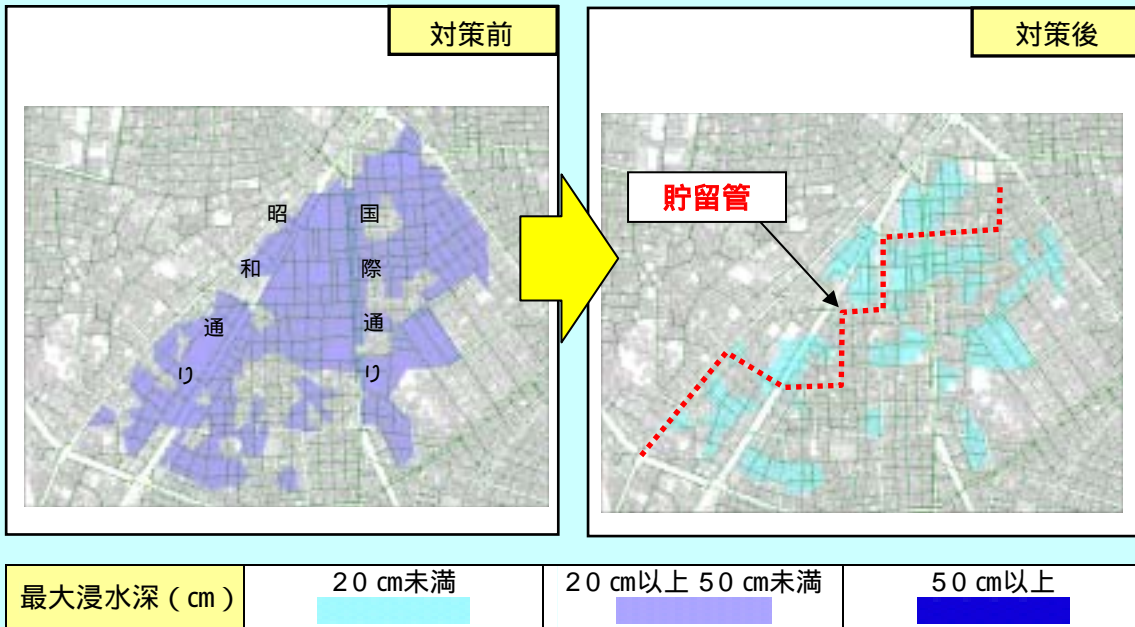
(分析結果) 浸水範囲、浸水深とも大幅に減少



(重点地区 41) 台東区竜泉・下谷

(対策内容) 主要枝線の先行整備(暫定貯留)

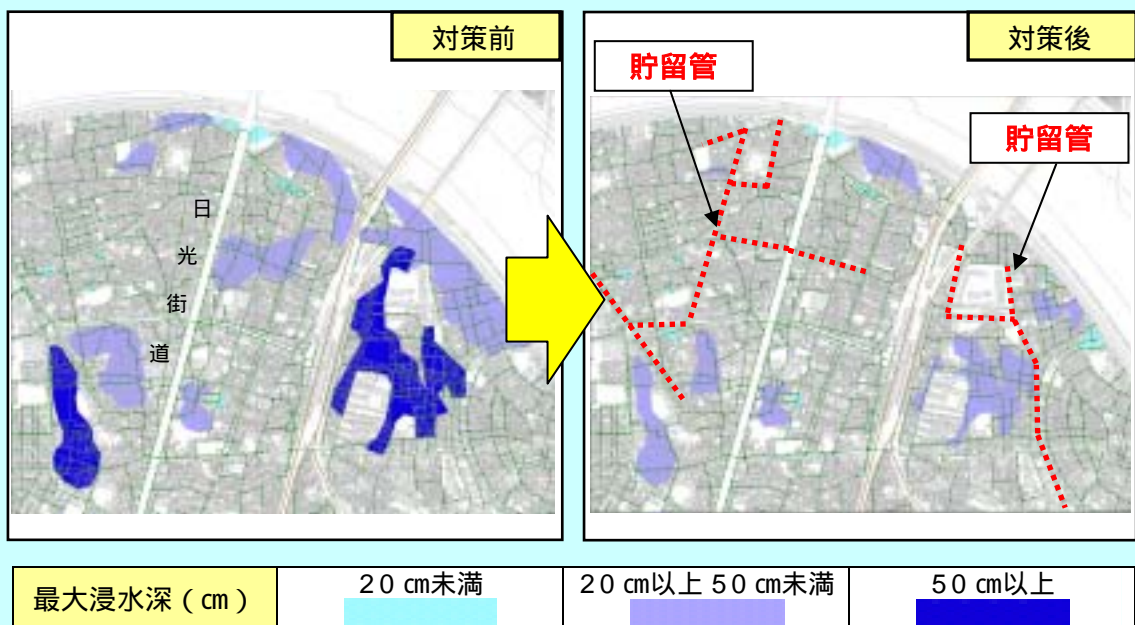
(分析結果) 浸水範囲、浸水深ともに減少



(重点地区 42) 足立区千住

(対策内容) 主要枝線の先行整備(暫定貯留)

(分析結果) 浸水範囲、浸水深ともに減少



### 小規模対応箇所

- ・平成16年10月の台風22号、23号により浸水被害が発生し、区やお客さまからの要望がある箇所を選定
- ・管きよのループ化や人孔の改良など、既存施設の小規模改良を実施

特別区名	箇所数	主な事業内容
千代田区	1	<div style="border: 1px solid black; padding: 10px; margin-bottom: 10px;"> <p style="text-align: center;">&lt; 下水道局が実施する対策 &gt;</p> <ul style="list-style-type: none"> <li>・ 管きよのループ化</li> <li>・ バイパス管の設置</li> <li>・ 枝線の増径</li> <li>・ 人孔の改良 等</li> </ul> </div> <div style="border: 1px solid black; padding: 10px;"> <p style="text-align: center;">&lt; 区等が実施する対策 &gt;</p> <ul style="list-style-type: none"> <li>・ 道路雨水ますの増設</li> <li>・ グレーチング蓋への取替え</li> <li>・ 道路雨水ますの清掃</li> </ul> </div>
港区	3	
新宿区	1	
文京区	5	
台東区	1	
墨田区	2	
江東区	3	
品川区	3	
目黒区	1	
大田区	2	
世田谷区	1	
渋谷区	3	
中野区	1	
豊島区	2	
北区	2	
荒川区	3	
板橋区	1	
足立区	3	
江戸川区	3	
合計	41	

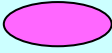
## 2. 追加事業費

約100億円



図1-1 新・雨水整備クイックプランへの追加対策地区



	<b>新クイックプラン 追加地区</b>
重点地区	
小規模対応箇所	