

# Q7

浴室や洗面所にたまった  
髪の毛、そのまま流して  
もいいの？



# A7

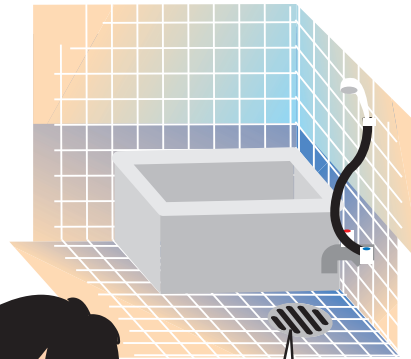
排水管が詰まる原因となります。  
髪の毛はこまめに取り除きましょう。

排水口をふたしている目皿に引っ掛かった髪の毛をこまめに取り除くことで、流れ出てしまうのを防ぐことができます。

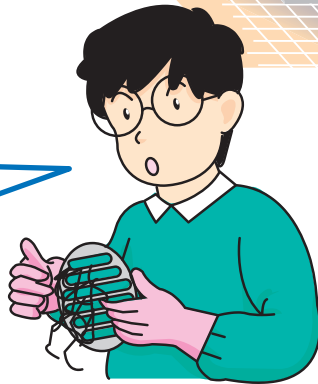
また、わんトラップの「わん」の部分を外して使用すると、トラップとしての機能が失われ、悪臭や詰まりの原因となりますのでやめましょう。

なお、わんトラップの内部にも髪の毛などがたまりまますのでこまめに掃除しましょう。

(P14も参照してください。)



こまめに取り除けば  
大丈夫



わんトラップ  
正常な状態

目皿  
わん